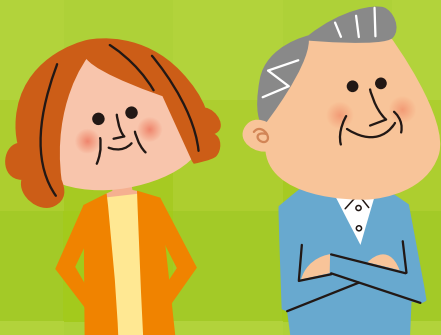


東京信金

シニアライフ ローン



あなたのライフプランをサポート



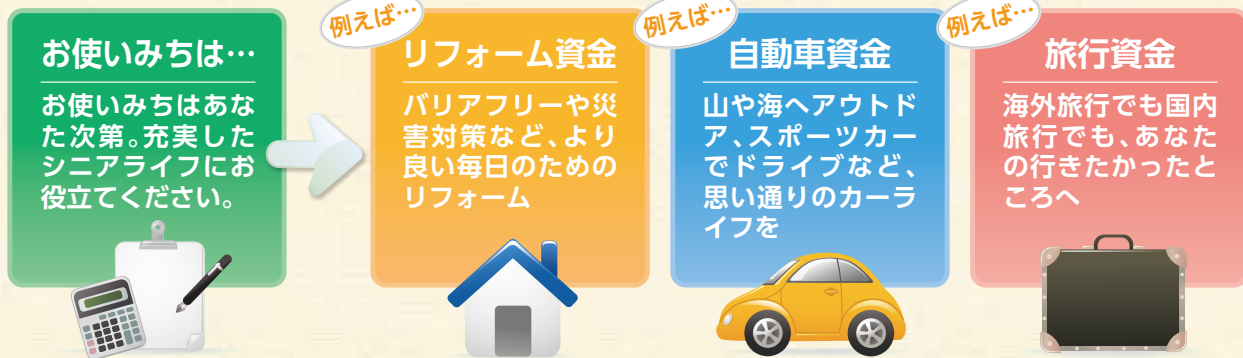
固定金利

～変わらない安心～

年 **2.50%**

(保証料込み)

当金庫で年金をお受け取りになられる方がご利用いただけます。



ご利用いただける方	次の条件のすべてを満たす個人の方	ご融資期間	・6ヶ月以上10年以内
	<ul style="list-style-type: none"> ・満60歳以上の方で、完済時満80歳以下の方 ・当金庫に年金受取口座を有している方、または当金庫に年金受取口座を指定する手続きをされた方 ・当金庫の営業地区内に居住あるいは勤務されている方。 ・一般社団法人しんきん保証基金の保証が得られる方。 <p>※年金担保融資をご利用されている方は対象になりません。</p>	ご返済方法	<ul style="list-style-type: none"> ・隔月元利均等・元金均等割賦返済(約定返済日は偶数月15日) ・毎月元利均等・元金均等割賦返済も可能(約定返済日は毎月15日)
お使いみち	<ul style="list-style-type: none"> ・リフォーム(増改築・修繕)資金、自動車の購入資金、旅行費用のほか、健康で文化的な生活を営むために必要な資金 ・申込本人が、当金庫を含めた金融機関、信販会社(消費者金融を除く)から上記お使いみちでお借入しているローンの借換え。 	担保・保証人	・一般社団法人しんきん保証基金が保証しますので担保・保証人は不要です。
		手数料・保証料	<ul style="list-style-type: none"> ・手数料は不要です。 ・保証料年0.54%は金利に含まれます。
ご融資金額	・100万円以内(1万円単位)	ご用意いただく書類	<ul style="list-style-type: none"> ・運転免許証または、パスポート、健康保険証、写真付住民基本台帳カード、運転経歴証明書いずれか。 ・年金証書 ・年金受給額を確認できる書類(年金裁定通知書等) ・見積書、請求書などお使いみちを確認できる書類

審査の結果、ご希望に添えない場合もございますので、あらかじめご了承ください。
くわしくは担当者、または窓口にお問い合わせください。